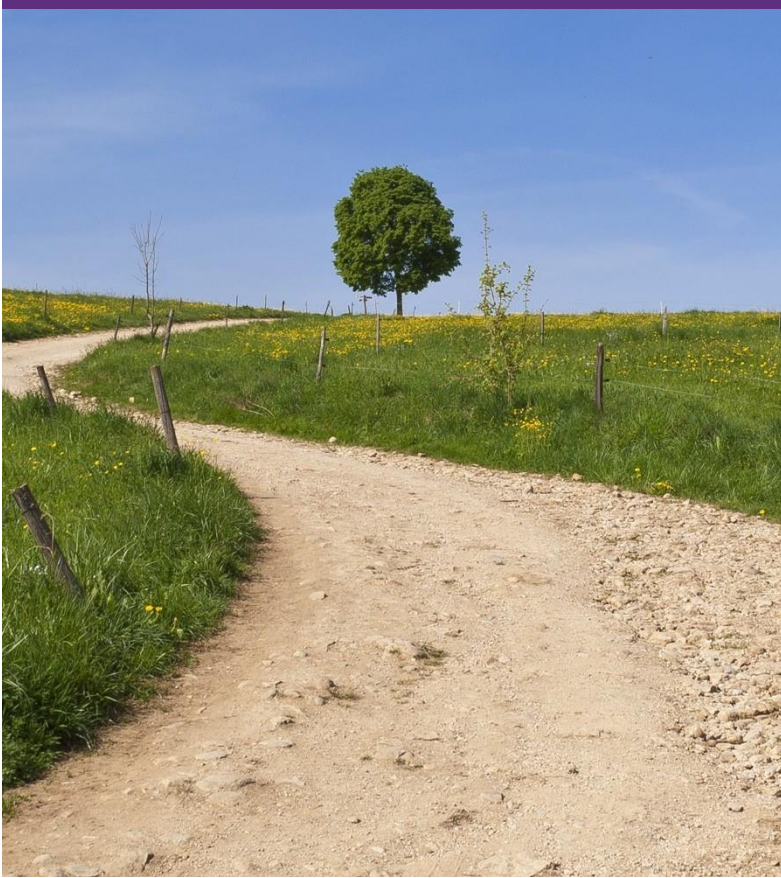


# Selbsthilfegruppen und Einrichtungen der diakonischen Suchthilfe



**Selbsthilfegruppenverzeichnis** der ELAS Suchtselbsthilfe, der Freundeskreise für Suchtkrankenhilfe Landesverband Hamburg e.V., des Blauen Kreuzes in Deutschland e.V. – Ortsverein Hamburg und Einrichtungen der diakonischen evangelisch-lutherischen Suchtkrankenhilfe Hamburg

**Selbsthilfe der diakonischen Suchthilfe in Hamburg**

Selbsthilfegruppen	04
Infogruppen	16
ELAS Suchtberatungsstelle	17
Besondere Zielgruppen	17
ELAS Projekte	18

**Einrichtungen der diakonischen Suchthilfe in Hamburg**

Suchtberatungsstellen	19
Qualifizierter Entzug	20
Stationäre Behandlungseinrichtungen und Tageskliniken	21
Vorsorge- und Nachsorgeeinrichtungen	22
Weitere Einrichtungen	22

Stand September 2021

**Die ELAS Suchtselbsthilfe**

Endlich leben, anders sein

Endlich leben, anders sein, so lautet das Motto der ELAS Suchtselbsthilfe. Endlich leben: Natürlich ist das Leben endlich, umso besser, wenn es endlich gelingt, sich nicht mehr im süchtigen Verhalten zu verstricken. Das Leben ist dann ein anderes und Menschen, die es ergreifen, sind anders. Das zu entdecken lohnt sich. Die Selbsthilfegruppen der ELAS Suchtselbsthilfe, die ihrer Kooperationspartner und die Einrichtungen der diakonischen evangelischen Suchtkrankenhilfe Hamburg sind dabei eine große Unterstützung.

**Die ELAS Suchtselbsthilfe bietet:**

- Gut fünfzig, grundsätzlich offene Selbsthilfegruppen in Hamburg
- Eine russischsprachige Selbsthilfegruppe
- Meist wöchentliche Treffen
- Austausch im wertschätzenden Dialog
- Ausgebildete Gruppenleiterinnen und Gruppenleiter
- Gruppen für Angehörige und eine für russischsprachige Angehörige
- Suchtmittelübergreifende Arbeit
- Schnelle Hilfen durch gute Vernetzung im Suchthilfesystem

**Die ELAS Suchtselbsthilfe als Teil des Diakonie-Hilfswerkes:**

- Ausbildung als Gruppenleitende und als Suchtkrankenhelfende
- Fortbildungen für Ehrenamtliche der ELAS
- Offene Fortbildungen
- Supervision und Praxisbegleitung für ehrenamtliche Mitarbeitende
- Begleitung und Unterstützung der Selbsthilfegruppen und Ehrenamtlichen
- Vernetzung im Suchthilfesystem
- Freizeitangebote und Projekte

Auf den folgenden Seiten sind sämtliche Selbsthilfgruppenangebote der ELAS Suchtselbsthilfe, der Freundeskreise für Suchtkrankenhilfe Landesverband Hamburg e.V., des Blauen Kreuz in Deutschland e.V. – Ortsverein Hamburg, sowie der Hanseatic Troubleshooters geordnet nach Stadtteilen, mit Orts- und Zeitangabe sowie die Kontaktdaten der Gruppenleiterin/des Gruppenleiters angegeben. Ferner gibt es Informationen zu den Projekten der ELAS Suchtselbsthilfe. Ebenfalls finden Sie Kontaktdaten unserer Kooperationspartner aus dem professionellen Bereich der Einrichtungen der diakonischen evangelischen Suchtkrankenhilfe Hamburg.

## Selbsthilfe der diakonischen Suchthilfe in Hamburg

### ELAS Virtuelle Suchtselbsthilfegruppe

#### **Virtuelle ELAS Suchtselbsthilfegruppe**

Virtuelle Selbsthilfegruppe | Video oder Audiogruppe via Zoom (Die Lizenzen sind auf deutschen und niederländischen Servern gehostet)

Mittwoch 18.45 Uhr

Veranstaltungslink über Markus Renvert, [renvert@diakonie-hamburg.de](mailto:renvert@diakonie-hamburg.de), anfordern.

### Alsterdorf

#### **ELAS Selbsthilfegruppe im Ev. Krankenhaus Alsterdorf**

Elisabeth-Flügge-Str. 1 | 22337 Hamburg

Station 9 | Gruppenraum

Montag 18.30 Uhr, in den ungeraden Wochen

[Thomas](#), Tel. 0172 - 404 54 98

#### **ELAS Info- und Beratungsgruppe 55plus im Ev. Krankenhaus Alsterdorf**

Elisabeth-Flügge-Str. 1 | 22337 Hamburg

Station 9 | Gruppenraum

Dienstag 15.30 Uhr

[Ewald](#), Tel. 040 - 602 55 24

#### **Droechbiker Selbsthilfegruppe**

Treffpunkt Kulturküche Alsterdorf

Alsterdorfer Markt 18 | 22297 Hamburg

[Harry und Petra](#), Tel. 0170 - 869 1059

### Altona

#### **Russischsprachige Selbsthilfegruppe der ELAS**

Dorothee-Sölle-Haus | Königstr. 54 | 22767 Hamburg

letzter Samstag im Monat, 11.00 - 14.00 Uhr

[Tatjana](#), Tel. 0176 - 61 90 7450

#### **Angehörigengruppe „Lichtblick“ Altona**

Dorothee-Sölle-Haus | Königstr. 54 | 22767 Hamburg

Dienstag 18.00 Uhr, jeden 1. und 3. im Monat

[Gitta](#), Tel. 040 - 553 66 12

[Birgit](#), Tel. 040 - 69 79 14 90

#### **Altona I im Treff Regenbogen**

Königstraße 52a | 22767 Hamburg

Mittwoch 18.30 Uhr

[Monika](#), Tel. 04107 - 311 41 66

#### **Altona II im Treff Regenbogen**

Königstraße 52a | 22767 Hamburg

Donnerstag 19.00 Uhr

[Jürgen](#), Tel. 04101 - 50 57 14 Bitte

ab 18.00 Uhr anrufen

#### **Altona IV im Treff Regenbogen**

Königstraße 52a | 22767 Hamburg

Dienstag 18.00 Uhr

[Thilo](#), Tel. 0176 - 481 08 119

#### **ELAS Selbsthilfegruppe im Asklepios Klinikum Altona**

Paul-Ehrlich-Str. 1 | 22763 Hamburg

2. OG KR 2.612

Montag 19.30 Uhr

[Manfred](#), Tel. 0152 - 09 75 73 05

## Barmbek

### Drossel 08 – Freie Selbsthilfegruppe

Barmbek | Drosselstr. 1 | 22305 Hamburg

Donnerstag 18.30 Uhr

Andreas, Tel. 0157 - 74 31 64 36

### Suchtberatungsgruppe St. Anskar

Kirche St. Anskar | Vogelweide 10 | 22081 Hamburg (Suchthilfe)

Totale Offensive e. V., St. Anskar) Montag 19.00 Uhr

Uwe, Tel. 0172 - 510 73 14

## Bergedorf/Lohbrügge

### Freundeskreis Erlöserkirche Logbrügge II

Lohbrügger Kirchstr. 9 | 21033 Hamburg

Montag 19.30 Uhr

Julius, Tel. 040 - 730 32 23

Peter, Tel. 040 - 723 55 14

### Freundeskreis I im Bethesda Krankenhaus Bergedorf

Glindersweg 80 | 21029 Hamburg

wBKB 1 | Station PS 10

Dienstag 18.15 Uhr

René, Tel. 0171 - 685 34 22

Stephan, Tel. 0157 – 301 919 11

### Freundeskreis II im Bethesda Krankenhaus Bergedorf

"Kirche ohne Turm",

Landjägerstieg 30 | 22117 Hamburg

Dienstag 18.15 Uhr

Paul-Peter, Tel. 0171 - 532 6292

<https://www.freundeskreise-sucht-bergedorf.org>

### Freundeskreis IV im Bethesda Krankenhaus Bergedorf

Glindersweg 80 | 21029 Hamburg Haus A | Ebene 1 |

Konferenzraum 4 Freitag 19.00 Uhr

Stephan, Tel. 0157 – 301 919 11

Ulrich, Tel. 0172 - 410 96 09

<https://www.freundeskreise-sucht-bergedorf.de>

### Freundeskreis Bergedorf West

Friedrich-Frank-Bogen 31 | 21033 Hamburg

Mittwoch 19.00 Uhr

Rainer, Tel. 040 - 739 238 92

Edmund, Tel. 040 - 738 60 07

## Billstedt

### Selbsthilfegruppe Billstedt

Jubilata Kirche Mehrgenerationenhaus | Merkenstraße 4 | 22117 Hamburg

Dienstag 19.30 Uhr, 1. und 3. im Monat

Günter, Tel. 040 - 731 84 90

## Bramfeld

### Freundeskreis Simeon

Simeonkirche | Am Stühm-Süd 85 | 22175 Hamburg

Montag 19.00 Uhr

Michael, Tel. 040 - 299 71 07

Roland, Tel. 04151 - 834 79 38

### Blaukreuz Begegnungsgruppe Bramfeld

Evangelische Stadtmission | Steilshooper Allee 382 | 22177 Hamburg

Dienstag 19.30 Uhr

Friedemann, Tel. 040 – 521 351 5

Birgit, Tel. 040 – 835 770

## Duvenstedt

### ELAS Selbsthilfegruppe Freundeskreis Duvenstedt

Cantate-Kirche | Duvenstedter Markt 4 | 22397 Hamburg

Donnerstag 19.30 Uhr

Gabi, Tel. 040 - 600 49 340

Reinhard, Tel. 040 – 529 10 51

## Eilbek

### ELAS Selbsthilfegruppe in der Schön Klinik Eilbek

Dehnhaid 120 | 22081 Hamburg

Untergeschoss | Haus 2 | Raum

U-65 Dienstag 19.00 Uhr

Bitte Kontakt über ELAS Projektleitung 040 30620-308

### Gruppe für Menschen mit Suchterkrankung

Therapiehilfe gGmbH

Bildungszentrum

Ritterstraße 69 | 22083

Hamburg Donnerstag 19.00 Uhr

Thomas, Tel. 0151 – 111 110 42

## Eimsbüttel

### Blaukreuzgruppe Jerusalemkirche

Schäferkampsallee 36 | 20357 Hamburg

Dienstag 19.30 Uhr

Anna, Tel. 040 - 560 10 83

### Aufnahmegruppe für Betroffene

Christuskirche Eimsbüttel

Bei der Christuskirche 2 | 20259 Hamburg

Montag 19.30 Uhr

Christian, Tel. 040 - 69 79 18 71

Christoph, Tel. 040 - 414 95 849

### Intensivgruppe I für Angehörige

Christuskirche Eimsbüttel | Bei der Christuskirche 2 | 20259

Hamburg Montag 19.30 Uhr, 14-tägig

Petra, Tel. 04106 - 79 84 07

Elisabeth, Tel. 040 - 36 55 90

### Kreativgruppe für Frauen

Christuskirche Eimsbüttel

Bei der Christuskirche 2 | 20259 Hamburg Gruppenraum Kirchencafé

Donnerstag 17.00 Uhr

Kontakt über die ELAS-Geschäftsstelle: Tel. 040 - 30 62 0-307

## Farmsen

### ELAS Selbsthilfegruppe

Erlöserkirche Farmsen | Bramfelder Weg 25b | 22159 Hamburg

Montag 19.00 Uhr

Detlef, Tel. 040 - 18 01 38 32

### Freundeskreis „Weggefährten“ (suchtmittelübergreifend)

Erlöserkirche Farmsen | Bramfelder Weg 25b | 22159 Hamburg

Der Gruppenraum befindet sich links neben dem Kircheneingang.

Mittwoch 18.15 Uhr

Jutta, Tel. 01577 - 985 20 44

Kathrin, Tel. 0176 - 49 39 29 39

## Harburg

### Abstinenzgruppe Harburg

Kirchenhang 21 | im Gemeindehaus der Lutherkirche | 21073 Hamburg

Montag 19.00 Uhr

Nicole, Tel. 0157 - 525 948 48

## Horn

### Kapernaumkreis

Martinskirche | Bei der  
Martinskirche 8 | 22111 Hamburg  
Dienstag 19.30 Uhr  
Ronald, Tel. 0151 - 18 99 25 20

### ELAS Philippus Horn

Philippus-Kirche | Seniorentreff |  
Manshardtstr. 105e | 22119 Hamburg  
Dienstag 19.00 Uhr  
Angelika, Tel. 040 - 651 03 91

## Hummelsbüttel

### Selbsthilfegruppe ELAS in der Hummel

Am Hehsel 40 | 22339 Hamburg | Montag 19.30 Uhr  
Manfred, Tel. 0172 411 1229

### ELAS Selbsthilfegruppe in der STZ Fachklinik

Hummelsbütteler Hauptstr. 15 | 22339 Hamburg  
Fachklinik Raum 102 | Therapieraum Tagesklinik  
Donnerstag 19.30 Uhr  
Manfred, Tel. 0176 5633 4405  
oder 040 333 88 334

### ELAS Offene Laufgruppe Hummel

Am Hehsel 40 | 22339 Hamburg  
Donnerstag ab 17.00 Uhr  
Elke, Tel. 0171 - 301 8923  
Uwe, Tel. 0179 - 683 4357  
oder per Mail: laufgruppe.hummel@gmail.com

## Innenstadt

### Andreaskreis

Klubraum der Hauptkirche St. Jakobi | Jakobikirchhof 9 | 20095 Hamburg  
Montag 17.30 Uhr  
Ronald, Tel. 0175 - 95 82 228

### ELAS Alstertor Mittwochs-Gruppe

Tagesklinik Alstertor | Lohmühlenstraße 5 | 20354 Hamburg  
Kontakt über die ELAS-Geschäftsstelle: Tel. 040 - 30 62 0-308

### Blaukreuz Begegnungsgruppe Innenstadt

Michaelisstr. | Ecke Michaelispassage  
Haus der Freien ev. Gemeinde Holstenwall  
Freitag 19.30 Uhr  
Wolfgang, Tel. 04102 - 613 80

## Iserbrook

### EVAS III Iserbrook

Diakoniestation Elbgemeinden  
Schenefelder Holt 1 | 22589 Hamburg  
Donnerstag 19.30 Uhr  
Alfred, Tel. 040 – 64 66 0737

## Jenfeld

### ELAS Selbsthilfegruppe in der TGJ

Therapeutische Gemeinschaft Jenfeld Jenfelderstraße 100 |  
22045 Hamburg  
Donnerstag 19.00 Uhr  
[Alexander](#), Tel. 0173 201 76 73

### Gesprächsgruppe der Hanseatic Troubleshooters

#### Für Betroffene und Angehörige

Therapeutische Gemeinschaft Jenfeld  
Elsa-Brandström-Str. 21 – 23 | 22043 Hamburg  
Mittwoch 18.30 Uhr  
[Jessica](#), [Magnus und Thorsten](#), Tel. 0151 – 557 348 77  
Die Treffen finden alle zwei Wochen statt

## Lurup

### ELAS Selbsthilfegruppe „Kraftwerk“

LUKAS Suchthilfezentrum Hamburg-West  
Luruper Hauptstr. 138 | 22547 Hamburg  
Montag 18.30 Uhr  
[Gitta](#), Tel. 040 - 553 66 16

### ELAS Selbsthilfegruppe

LUKAS Suchthilfezentrum Hamburg-West  
Luruper Hauptstr. 138 | 22547 Hamburg  
Donnerstag 19.00 Uhr  
[Petra](#), Tel. 0151 - 588 070 20

### ELAS Selbsthilfegruppe „Endlich ohne Alkohol“ Nachbarschaftstreff

Lüdersring 2a | 22547 Hamburg Donnerstag 14.30 Uhr  
[Eva-Maria](#), Tel. 01575 - 36 76 666

## Ohlsdorf

### Freundeskreis St. Marien

Ev. Kirche St. Marien | Kirchengemeinde Ohlsdorf/Fuhlsbüttel  
Am Hasenberge 44 | 22337 Hamburg  
Montag 18.45 Uhr  
[Rüdiger](#), Tel. 0151 - 1753 1071  
Um vorherige Kontaktaufnahme per Telefon wird gebeten.

### Nikodemus II (Freundeskreise)

Gemeindehaus der Nikodemuskirche  
Fuhlsbüttler Str. 658 | 22337 Hamburg  
Dienstag 19.30 Uhr  
[Uwe](#), Tel. 040 - 605 26 21  
Die Treffen finden alle zwei Wochen in der ungeraden Kalenderwoche statt

## Osdorf

### ELAS Gruppe Osdorfer Born für Alkohol- und Medikamentenabhängige

Maria-Magdalenen Kirchengemeinde | Altes Pastorat  
Achern Born 127d | 22549 Hamburg  
Donnerstag 19.00 Uhr  
[Mario](#), Tel. 0152 – 289 226 70



## Rahlstedt

### ELAS Selbsthilfegruppe

Kirchengemeinde Oldenfelde  
Wolliner Str. 98 | 22143 Hamburg  
Montag 18.30 Uhr, für Betroffene  
Herbert, Tel. 040 - 672 39 68  
Dieter, Tel. 0162 - 523 64 21

Montag 18.30 Uhr, für Angehörige nach Vereinbarung  
Ute, Tel. 040 - 672 39 68

## Sasel

### Blaukreuz Begegnungsgruppe Sasel

Haus der Freien ev. Gemeinde  
Seiteneingang  
Renettenweg 11-13 | 22393 Hamburg  
Mittwoch 19.30 Uhr,  
14-tägig in den ungeraden Kalenderwochen  
Jürgen, Tel. 040 - 64 42 87 40

## Schnelsen

### Selbsthilfegruppe „Füreinander“ (Freundeskreise)

Albertinen Krankenhaus  
Hogenfelder Str. 22 | 22457 Hamburg  
Donnerstag 19.00 Uhr  
Anne, Tel. 040 - 33 48 40 16

## Sternschanze

### Selfie Drogenselbsthilfe

Schanzenviertel  
Um vorherige Kontaktaufnahme wird gebeten  
Jörg, 0151 – 103 134 04 oder 040 – 521 626 13  
<https://www.selfie-drogenselbsthilfe.de>

## Wandsbek

### ELAS SHG St. Stephan

Kirchengemeinde St. Stephan | Stephanstr. 117 | 22047 Hamburg  
Montag 17.00 Uhr  
Brigitte, Tel. 040 - 524 67 13

### Abstinenzgruppe Kreuzkirche Wandsbek

Gemeindehaus Kreuzkirche | Kedenburgstr. 12 | 22041 Hamburg  
Mittwoch 19.00 Uhr  
Anette, Tel. 040 - 572 86 305 | E-Mail: [elas-shg-wandsbek@gmx.de](mailto:elas-shg-wandsbek@gmx.de)

## Winterhude

### Gabrielskreis Winterhude

Matthäuskirche | Bei der Matthäuskirche 6 | 22301 Hamburg  
Donnerstag 18.45 Uhr  
Margrit, Tel. 040 - 678 59 28

## Schleswig-Holstein

### Selbsthilfegruppe Ahrensburger Freundeskreis (Freundeskreise)

Am Alten Markt 7 | 22926 Ahrensburg  
Freitag 19.00 Uhr  
Günter, Tel. 04154 – 803 95 43  
Angehörigengruppe: jeden 1. und 3. Freitag 19.00 Uhr  
Marion, Tel. 04102 - 45 98 92

### Freundeskreis St. Johannes

Willinghusener Weg 69 | 21509 Glinde  
Donnerstag 18.30 Uhr  
Martina, Tel. 0157 – 3019 1904



## Infogruppen

### ELAS Infogruppe Treffpunkt 300

Ev. Krankenhaus Alsterdorf  
Elisabeth-Flügge-Str. 1 | 22337 Hamburg  
Station 9, Tagesraum  
Tel. 040 - 507 70-3  
Samstag 10.15-11.45 Uhr | alle 5 Wochen  
Thomas, Tel. 040 - 79 00 51 93

### ELAS Infogruppe

Asklepios Klinikum Harburg  
Eißendorfer Pferdeweg 52 | 21075 Hamburg  
Haus 16 | 1. OG, Raum 190  
1. Dienstag im Monat | 19.30 Uhr  
Fred, Tel. 040 - 52 01 57 01  
Gerd, Tel. 040 - 27 88 09 93

### ELAS Infogruppe

Asklepios Klinikum Nord  
(Ochsensoll) Langenhorner  
Chaussee 560 | 22419 Hamburg  
Haus 3, Station 32 A | jeden 3. Dienstag im Monat,  
19.30 Uhr  
Manfred, Tel. 04109 - 209 31 41

### ELAS Infogruppe Treff Dry-O-Dry

Asklepios Klinikum Nord (Wandsbek)  
Jüthornstr. 71 | 22043 Hamburg  
Tel. 040 - 18 18 - 87 0 1x monatlich,  
Dienstag, 19.00 Uhr – Termin bitte erfragen  
Brigitte, Tel. 040 - 524 67 13  
Alexander, Tel. 0173 201 76 73

### ELAS Infogruppe im UKE

Klinik und Poliklinik für Psychiatrie und  
Psychotherapie  
W 37 Martinistr. 52 | 20246 Hamburg  
Mittwoch 19.30 Uhr, 14-tägig  
Team der Aufnahmegruppe für  
Betroffene Christuskirche Eimsbüttel

## ELAS Suchtberatungsstelle

**Ehrenamtliche Beratungsstelle Farmsen für Suchtkranke und Angehörige**  
Bramfelder Weg 25b | 22159 Hamburg

Öffnungszeiten: Jeden 1. und 3. Dienstag im Monat 15.00 - 17.00 Uhr  
Jeden 2. und 4. Donnerstag im Monat 15.30 - 17.30 Uhr  
oder nach Vereinbarung Tel. 040 - 643 63 09

MPU-Beratung: Termine unter Tel. 0173 - 897 6863

Kooperation mit:

Freundeskreise für Suchtkrankenhilfe – Landesverband Hamburg e.V.  
<https://www.fksucht-hh.de>

## Besondere Zielgruppen

### Selbsthilfe in Bewegung/Kreativer Tanz

Ort und Zeit bitte erfragen bei  
Lesley-Ann, Tel. 040 - 601 69 39

### Farmsen IV – Selbsthilfegruppe für Führerscheinwiedererwerber (FK)

Bramfelder Weg 25b | 22159 Hamburg  
Wolfgang, Tel. 0173 - 89 76 863

## ELAS Projekte

**Coronabedingt ruhen alle untenstehenden Projekte zur Zeit.  
Weitere Infos über die ELAS Projektleitung, Tel. 040 30 62 0-308**

### Kanutour

Wolfgang, Tel. 040 - 540 53 05

### Segeltörn

Beate, Tel. 01577 - 426 10 54

### KUNST ÜBER:WUNDEN – Kunstprojekt

Infos über ELAS Projektleitung, Tel. 040 - 30 62 0-308

### Fottogrouppe

Marion, Tel. 040 - 570 43 25

### Gitarrengruppe

Wolfgang, Tel. 040 - 540 53 05

Manfred, Tel. 040 - 570 43 25

Auskunft erteilt ELAS Projektleitung, Tel. 040 - 30 62 0-308

## Einrichtungen der diakonischen Suchthilfe

### Suchtberatungsstellen

Die ambulanten Beratungsstellen sind für Betroffene und Angehörige die ersten Anlaufstellen bei Fragen zu Konsumverhalten und Abhängigkeit. Die Beratungsstellen helfen Ihnen, den richtigen Weg aus der Sucht zu finden und auch abstinenz zu bleiben.

In allen Beratungsstellen gibt es kostenlos Informationen über Sucht, Entzug, Behandlung und Selbsthilfegruppen. Einige Beratungsstellen bieten auch ambulante Therapien an. Darüber hinaus gibt es Anregungen für ein gesundes Leben und eine sinnvolle Freizeitgestaltung.

#### Lukas Suchthilfezentrum Hamburg-West

Luruper Hauptstr. 138 | 22547 Hamburg | Tel. 040 - 970770

lukas.suchthilfezentrum@diakonie-hhsh.de |

<https://www.lukas-suchthilfezentrum.de>

#### PARK IN Kontakt- und Suchtberatungsstelle der Heilsarmee KdöR

Oststeinbeker Weg 2h | 22117 Hamburg | Tel. 040 - 7136564

suchtberatung@park-in.de | <https://www.heilsarmee.de/parkin>

#### SuchtTherapieZentrum Hamburg – STZ Beratungsstelle Barmbek

Drosselstr. 1 | 22305 Hamburg | Tel. 040 - 61136060

barmbek.stz@martha-stiftung.de

<https://www.martha-stiftung.de/suchterkrankungen/beratungsstellen/barmbek.php>

#### SuchtTherapieZentrum Hamburg – STZ Beratungsstelle Harburg

Schloßmühlendamm 30 | 21073 Hamburg | Tel. 040 – 334 753 30

harburg.stz@martha-stiftung.de

<https://www.martha-stiftung.de/suchterkrankungen/beratungsstellen/harburg.php>

#### SuchtTherapieZentrum Hamburg – STZ Beratungsstelle Hummel

Am Hehsel 40 | 22339 Hamburg | Tel. 040 - 53904280

hummel.stz@martha-stiftung.de

<https://www.martha-stiftung.de/suchterkrankungen/beratungsstellen/hummel.php>

#### Kompaß – Beratungsstelle für Kinder und Jugendliche alkoholabhängiger Eltern

Elsastr. 41 | 22083 Hamburg | Tel. 040 - 2792266

beratungsstelle@kompass-hamburg.de |

<https://www.kompass-hamburg.de>

## Qualifizierter Entzug

Um überhaupt mit einer Entwöhnungsbehandlung beginnen zu können, ist es notwendig, abstinent zu sein. Nach monate- oder gar jahrelangem Alkohol- oder Drogenmissbrauch ist mit starken Entzugserscheinungen zu rechnen. Daher ist ein medizinisch begleiteter stationärer Entzug ratsam.

### Ev. Krankenhaus Alsterdorf

Qualifizierter Alkohol-Entzug in der Inneren  
Medizin Elisabeth-Flügge-Str. 1 | 22337 Hamburg  
Tel. 040 - 5077-3202  
<https://www.evangelisches-krankenhaus-alsterdorf.de>

### Albertinen-Krankenhaus

Qualifizierter Entzug Station IE  
Zentrum für Psychiatrie und Psychotherapie  
Süntelstr. 11a | 22457 Hamburg  
Tel. 040 - 55 88-21 32  
E-Mail: [qualifizierter-entzug@albertinen.de](mailto:qualifizierter-entzug@albertinen.de)  
<https://www.albertinen.de>

### BELLA VISTA niedrigschwelliger Drogenentzug

Heinrich Sengemann Krankenhaus gGmbH  
Kayhuder Str. 65 | 23863 Bargfeld-Stegen  
Tel. 04535 – 505251  
<https://www.heinrich-sengemann-kliniken.de/suchtmedizin-psychotherapie/>

### Qualifizierter Entzug – Station Ausweg

Heinrich Sengemann Krankenhaus gGmbH  
Kayhuder Str. 65 | 23863 Bargfeld-Stegen  
Tel. 04535 - 505 246  
<https://www.heinrich-sengemann-kliniken.de/suchtmedizin-psychotherapie/>

## Stationäre Behandlungseinrichtungen und Tageskliniken

Zur Rehabilitation bieten Kliniken und Tageskliniken Therapien an. In Einzel- und in Gruppenarbeit können Perspektiven für ein suchtfreies Leben erarbeitet und eingeübt werden

### SuchtTherapieZentrum Hamburg – STZ Fachklinik

Hummelsbüttler Hauptstr. 15 | 22339 Hamburg  
Tel. 040 - 538077-0  
[fachklinik.stz@martha-stiftung.de](mailto:fachklinik.stz@martha-stiftung.de)  
<https://www.martha-stiftung.de/suchterkrankungen/fachklinik.php>

### SuchtTherapieZentrum Hamburg – STZ Tagesklinik

Hummelsbüttler Hauptstr. 15 | 22339 Hamburg  
Tel. 040 - 5389930  
[tagesklinik.stz@martha-stiftung.de](mailto:tagesklinik.stz@martha-stiftung.de)  
<https://www.martha-stiftung.de/suchterkrankungen/tagesklinik.php>

### Therapeutischer Hof Toppenstedt

Hauptstr. 30 | 21442 Toppenstedt  
Tel. 04173 - 5133-0  
E-Mail: [aufnahme@hof-toppenstedt.de](mailto:aufnahme@hof-toppenstedt.de) | <https://www.hof-toppenstedt.de>



**»Endlich hört mir jemand zu! Ich kann darüber sprechen. Ich finde Schutz und Verständnis.«**

**Bitte unterstützen Sie unsere Arbeit mit einer Spende!**

Stiftung MitMenschlichkeit  
Hamburger Sparkasse  
IBAN DE76 200 505 50 1230 1432 55  
Stichwort: ELAS Suchtselbsthilfe  
oder online unter <https://www.mitmenschlichkeit.de>

Diakonie-Hilfswerk Hamburg  
ELAS Suchtselbsthilfe  
T 040 30620-307  
F 040 30620-311  
E-Mail: [elas@diakonie-hamburg.de](mailto:elas@diakonie-hamburg.de)



Diakonie ist die soziale Arbeit der evangelischen Kirchen.

**ELAS**  
Suchtselbsthilfe