

Kreativ für das Frauenhaus

Es gibt viele Möglichkeiten das Frauenhaus zu unterstützen: Sie können direkt etwas spenden – sei es Geld (Spendenkonto auf der Innenseite) oder gut erhaltene Sachspenden, wie Frauen- und Kinderbekleidung oder Babybedarf.

Aber Sie können auch kreativ werden und selbst um Unterstützung für das Frauenhaus werben!

Ein Benefizkonzert oder –basar in Ihrer Gemeinde, ein Infoabend im Stadtteilzentrum, eine sonntägliche Kollekte oder – das sind nur einige Ideen, wie sie selbst für das Frauenhaus aktiv werden können.

Wir kommen zu solchen Anlässen auch gern selbst vorbei, um unsere Arbeit persönlich vorzustellen.

Besprechen Sie Ihre Ideen mit uns unter der Telefonnummer 192 51.

Vielen Dank für Ihre Hilfe!

Diakonie ist soziale Arbeit der evangelischen Kirchen

Das Diakonische Werk Hamburg bietet konkrete, qualifizierte Hilfe:

- Angebote für Obdachlose
- Hilfe für Suchtkranke und Prostituierte
- Angebote für Eltern, Familien und Kinder
- Zuflucht im Frauenhaus
- Beratung und Seelsorge, z.B. rund um die Uhr die Telefonseelsorge

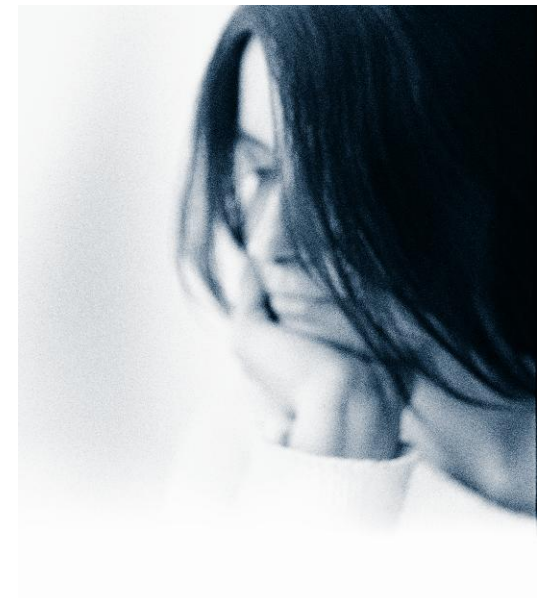
Die diakonische Arbeit wird aus Kirchensteuern, öffentlichen Mittel und Spenden finanziert. Weitere Informationen unter:

www.diakonie-hamburg.de

Diakonisches Werk Hamburg
Fachbereich Frauenprojekte und Familienbildung
Katja Pietschmann, Leiterin Frauenhaus
c/o Königstraße 54
22767 Hamburg
Tel.: (040) 192 51
E-Mail: frauenhaus.diakonischeswerk@hamburg.de
Internet: www.frauenhaus-hamburg.de

Zuflucht für Frauen und Kinder

Unterstützen Sie das Frauenhaus des Diakonischen Werks Hamburg



Das Frauenhaus des Diakonischen Werks

Im Frauenhaus des Diakonischen Werks Hamburg finden 30 Frauen und Kinder Zuflucht in Krisensituationen.

Sie werden bei ihrem Schritt in ein neues Leben begleitet und erhalten konkrete Unterstützung.

Gerade auch die Kinder sind verängstigt und verstört. Sie kommen aus einer Umgebung, die von Gewalt geprägt war. Daher gibt es für sie im Frauenhaus eigene Räume und eine eigene Betreuung.



Spenden machen schöne Erlebnisse möglich

Mit Hilfe von Spenden werden schöne Erlebnisse möglich: zum Beispiel ein Besuch im Zoo oder ein Ausflug zum Bauernhof. Seit kurzem gibt es auch eine Trommelgruppe.

Die Kinder – und die Mütter – sind begeistert von solchen Aktivitäten und erzählen davon oft noch Wochen später.

Da die finanzielle Situation der meisten Frauen unklar ist, wären solche Angebote ohne Spenden nicht denkbar.

Auch zum Beispiel die „Erst-Ausstattung“ mit notwendigen Hygiene-Artikeln und frischer Wäsche für Frauen, die ohne Gepäck flüchten mussten, finanzieren wir aus Ihren Spenden.

Spendenkonto:
„Zusatzangebote Frauenhaus“
Kontonr. 21 0 16
BLZ 210 602 37
Ev. Darlehns-genossenschaft Kiel

Zuflucht, Schutz und Hilfe für Frauen in Not



Die Adresse des Frauenhauses ist „geheim“, um die Frauen und Kinder zu schützen.

Telefonisch ist das Frauenhaus zu erreichen unter

040 / 19 2 51